

# BOŠÁČA



## ÚPN-O - NÁVRH

**LEGENDA**

- štátna hranica
- hranica kraja
- hranica okresu
- hranica obce
- meto
- obec

**plachy obytné**

- stav
- návrh
- výhľad

**plachy poľnohospodárskej výroby**

- stav
- návrh
- výhľad

**plachy priemyselnej výroby, skladov**

- stav
- návrh
- výhľad

**plachy osobitného určenia - stav**

- stav
- návrh
- výhľad

**plachy rekreácie, cestovného ruchu a športu**

- stav
- návrh
- výhľad

**rekreačné priestory - stav**

- stav
- návrh
- výhľad

**rekreačné zeleň**

- lesopark - stav
- lesopark - návrh
- plachy záhradkárskych osád - stav
- plachy záhradkárskych osád - návrh

**špeciálne kultúry**

- ovocné sady
- záhrady
- vinice
- chmeľnice

**plachy kúpeľných zariadení**

- plachy kúpeľných zariadení - stav
- hranica kúpeľného územia - stav

**przemyselné parky**

- celostátného významu - návrh
- regionálneho významu - návrh

**agropark**

- návrh

**ochranné pásma fariem**

- stav
- stav

**ochranné lesy**

- stav
- stav

**pamiatkové územia**

- mestská pamiatková rezervácia - stav
- pamiatková zóna - stav
- pamiatková zóna - návrh
- pamiatková zóna - návrh

**národné kultúrne pamiatky (NKP)**

- stav (vybrané)

**ochranné pásma NKP**

- stav

**chránená vodohospodárska oblasť (CHVO)**

- stav

**ochranné pásma vodárnskych zdrojov**

- stav

**ochranné pásma prírodných liečivých zdrojov a zdrojov prírodných minerálnych vôd**

- I. stupeň, stav
- II. stupeň, stav
- III. stupeň, stav

**vodné nádrže**

- stav
- výhľad

**polder**

- stav

**diaľnice**

- stav
- návrh
- výhľad

**rychlостné cesty**

- stav
- návrh
- výhľad

**návrh**

- stav
- návrh
- výhľad

**diaľničný prívádzac**

- stav
- návrh
- výhľad

**cesty I. triedy**

- stav
- návrh
- výhľad

**cesty II. triedy**

- stav
- návrh
- výhľad

**cesty III. triedy**

- stav
- návrh
- výhľad

**mimodvorových križovatkách**

- stav
- návrh
- výhľad

**diaľničné a rýchlostných ciest**

- stav
- návrh
- výhľad

**železničné trate medzinárodné**

- stav
- návrh

**železničné trate nadregionálne**

- stav
- návrh

**železničné trate regionálne**

- stav
- návrh

**vybrané železničné stanice**

- stav
- návrh
- výhľad

**hraničné priechody**

- hraničný priechod cestný - stav
- hraničný priechod železničný - stav

**vodné cesty AGN**

- stav
- výhľad

**prístavy AGN**

- stav
- výhľad

**prístav športový**

- stav
- výhľad

**terminál kombinovanej dopravy**

- stav
- výhľad

**plachy letísk**

- stav
- návrh
- výhľad

**nadregionálne letiská pre medzin. dopravu**

- stav
- návrh

**regionálne letiská**

- stav
- návrh

**letiská pre letecké práce**

- stav
- návrh

**ochranné pásma letísk**

- so základom stavieb - stav
- s výškovým obmedzením - stav
- ostatné - stav

**cyklistická a cykloturistická sieť**

- cyklistická komunikácia, stav
- cyklistická komunikácia, návrh
- koridor cyklistickej komunikácie, výhľad
- cyklotrasa, stav
- cyklotrasa, návrh
- cyklotrasa, výhľad

**veľkoplošné chránené územia**

- chránená krajinná oblasť (CHKO)
- matoplošné chránené územia
- stav

**NATURA 2000**

- chránené vtáčie územia (CHVÚ) - stav
- územia európskeho významu (UEV) - stav

**mokrade**

- mokrade národného významu - stav
- mokrade regionálneho významu - stav
- mokrade regionálneho významu - stav

**chránené ložiskové územia (CHLÚ)**

- stav
- návrh
- výhľad

**dobývacie priestory (DP)**

- razené ložiská - stav
- netážené ložiská - stav
- ložiská nevyhradených nerastov (LNN)
- stav
- návrh
- výhľad

**zostávajúce územia**

- svahové deformácie - stav
- staré banícke diela
- stav
- ložiská rašelinny
- stav

**environmentálne záťaž**

- stav
- návrh

**zdroje znečistenia ovzdušia**

- stav

**spaľovne odpadov**

- stav

**zariadenia na spracovanie odpadov**

- stav

**skladisko odpadov**

- stav

**halý z úpravy a sprac. rúd (mimo areálu)**

- stav
- návrh

**odkalkis**

- stav

**elektrické stanice ZNMVNV**

- stav
- návrh - rekonštrukcia (prechod na vyššiu transformáciu)
- stav
- návrh
- výhľad

**elektrické vedenia ZVN**

- stav
- návrh
- výhľad

**plynovody VVTL**

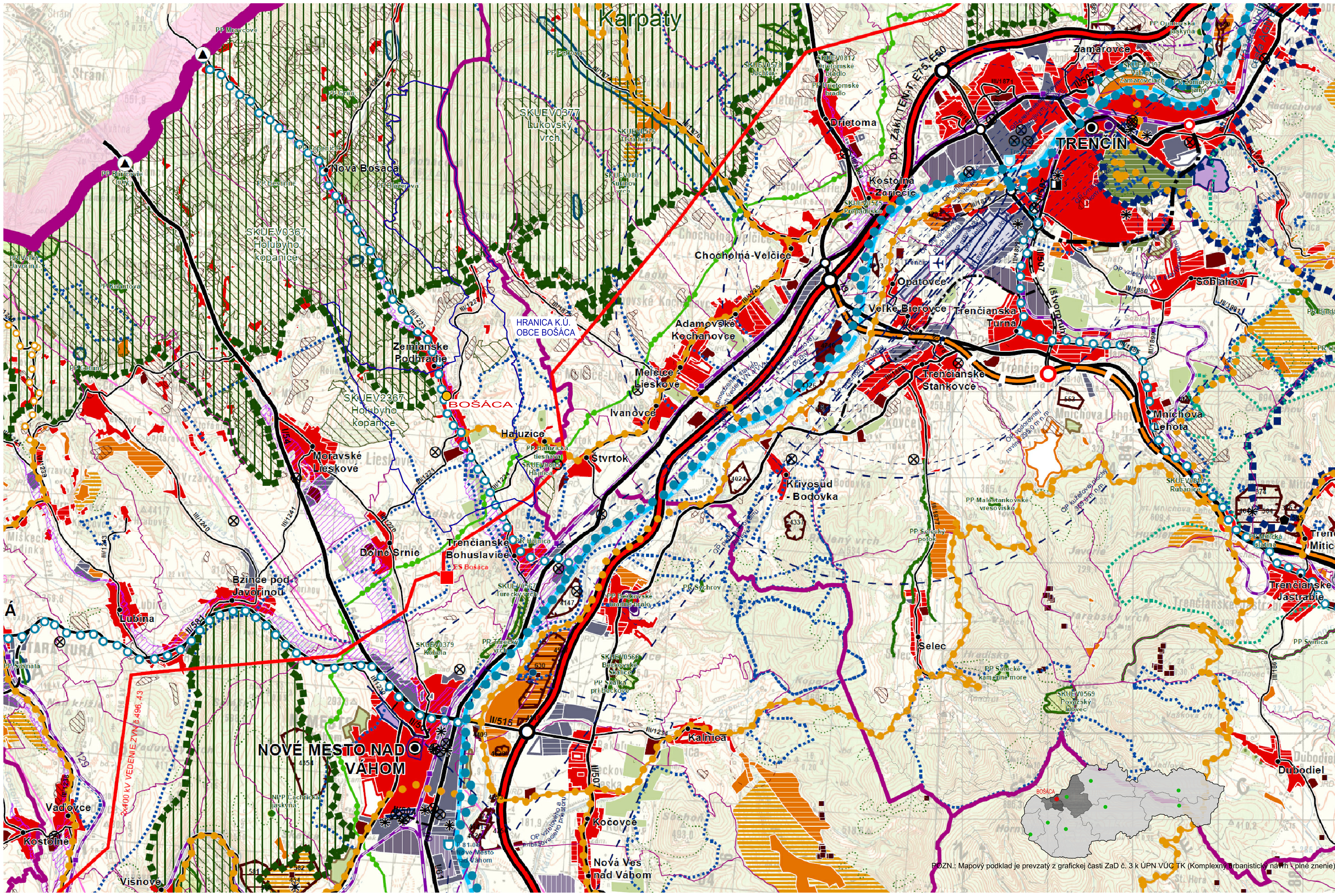
- stav
- návrh

**seizmická**

- stav

**záplavová čiara Q100**

- stav



POZN.: Mapový podklad je prevzatý z grafickej časti Zač. č. 3 k ÚPN VÚC TK (Komplexný urbanistický návrh - plné znenie)

|   |  |  |
|---|--|--|
| <b>OBSTARÁVATEL:</b><br>Obec Bošáča<br>Bošáča 257, 913 07 Bošáča          | <b>SPRACOVATEL:</b><br>Ing. arch. Robert Kimle<br>autorizovaný architekt SKA (2326AA)<br>Ing. arch. Martin Fabian<br>autorizovaný architekt SKA (2322AA) |  |
| <b>VYPRACOVAL:</b><br>Ing. arch. Robert Kimle<br>Ing. arch. Martin Fabian |  |  |
| <b>KRAJ:</b> Trenčiansky  | <b>OKRES:</b> Nové Mesto nad Váhom   |  |
| <b>MIERKA:</b> 1:50 000   | <b>FORMÁT:</b> 8 A4  |  |
| <b>DÁTUM:</b> Október 2021  | <b>NÁZOV:</b> ŠIRŠIE VZŤAHY  |  |